

5 Zimmer - 140,87 m²

EG	
WC	2,03 m ²
Küche	6,88 m ²
Wohnen/Essen	34,12 m ²
Diele	4,15 m ²
Terrasse	6,52 m ²

1.OG	
Bad	7,52 m ²
Schlafen	18,53 m ²
Kind 1	14,00 m ²
Flur	5,50 m ²
Abst.	0,80 m ²

2.OG	
Bad	4,50 m ²
Studio	13,90 m ²
Kind 2	14,00 m ²
Flur	3,82 m ²
Dachterrasse	4,61 m ²

UG	
Technik	
HA-Raum	
TRH	

2. Bauabschnitt



Bauabschnitt 2

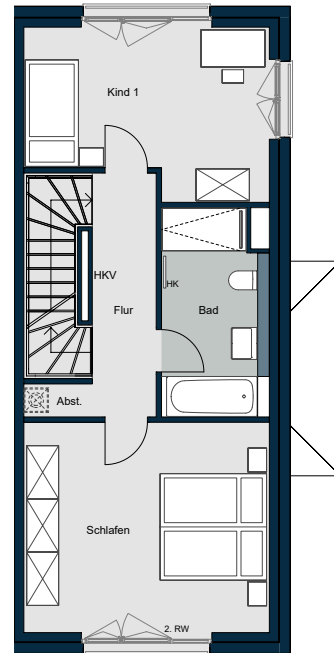
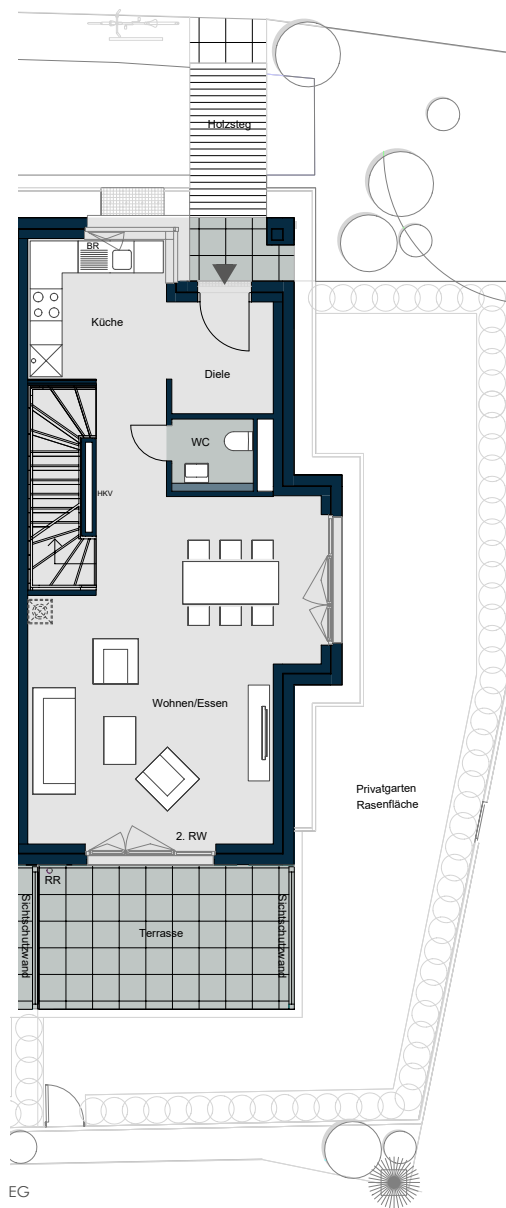
Planstand 26.10.20

Die abgebildeten Pläne sind nur insoweit verbindlich, als in ihnen Darstellungen enthalten sind, auf die in der Urkunde Bezug genommen wird. Im Übrigen sind die Darstellungen nur beispielhaft und geben die endgültige Bauausführung nicht wieder. Die Zeichnung erhebt insoweit keinen Anspruch auf Vollständigkeit und Richtigkeit. Grundänderungen können sich aufgrund von technisch notwendigen Planungsänderungen oder behördlichen Auflagen ergeben. Die Wohnflächenangaben sind genaueste Werte und können von den Angaben in der Teilungserklärung abweichen. Nöchtliche Änderungen durch Ausführungsabweichungen im Rahmen zulässiger Baukriterien bleiben unberücksichtigt.

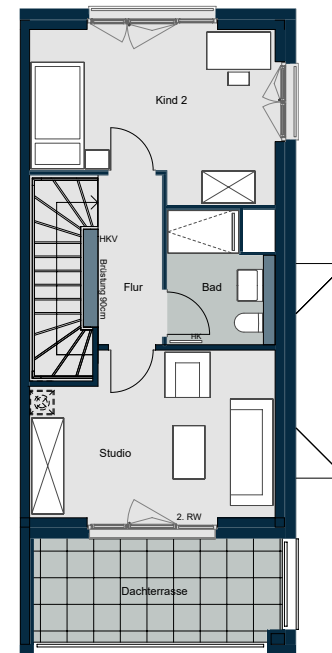
Die Wohn- und Nutzflächenberechnung erfolgt in Anlehnung an die Wohnflächenverordnung (WohnV) vom 25.11.2003. Abweichend von § 3 (1) sind die Flächen ohne Putzabzug ermittelt, d.h. der Berechnung sind die Raumbauwerke zugrunde gelegt. Bei Böden werden von der Fläche 1% für die Bekleidung von Wandfliesen abgezogen. Fensterrahmen, die größer als 10cm tief sind, werden mitgerechnet. Terrassenflächen im Erdgeschoss, Balkon-, Loggia- und Dachterrasseflächen werden jeweils zur Hälfte in der Wohnflächenberechnung angerechnet. Ausnahme sind Terrassen, Balkon-, Loggia- und Dachterrasse bei stützgefestigten Eigentumswohnungen (ES), wo nur 1/4 der Fläche angerechnet wird.

Legende:

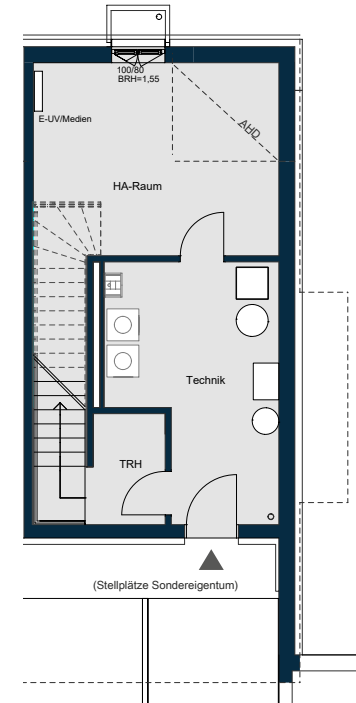
HK	Handtuchheizkörper
HKV / ELV	Heizungs-/Elektroverteilung
RR/DA	Regenfallrohr
AHD	Abhangende
BR	Brüstung
ALD	Außenluftdurchlass / Lage nach Angabe Fachplanung



1.OG



2.OG



UG