

meinraum München West

4 Zimmer - 114,26 m²

DU	5,62 m ²
Bad	5,56 m ²
Kind 2	10,94 m ²
Kind 1	13,99 m ²
Schlafen	15,76 m ²
Diele	5,05 m ²
Küche	7,68 m ²
Flur	2,81 m ²
Wohnen	25,03 m ²
Dachterrasse	21,81 m ²

2. Bauabschnitt



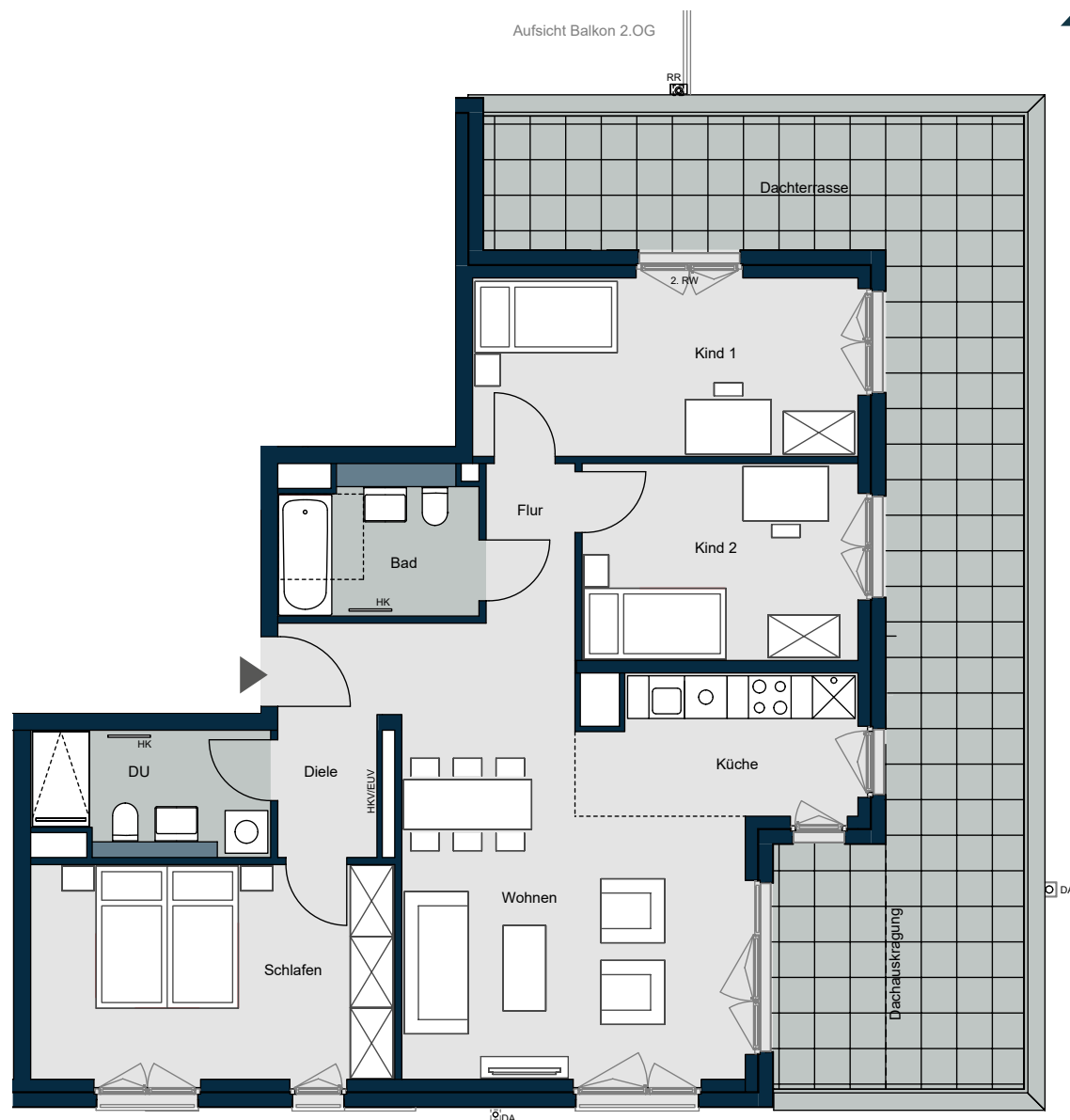
Bauabschnitt 2

Planstand 26.10.20

Die abgebildeten Pläne sind nur insoweit verbindlich, als in ihnen Darstellungen enthalten sind, auf die in der Urkunde Bezug genommen wird. Im Übrigen sind die Darstellungen nur beispielhaft und geben die endgültige Bauausführung nicht wieder. Die Zeichnung erhebt insoweit keinen Anspruch auf Vollständigkeit und Richtigkeit. Grundrissänderungen können sich aufgrund von technisch notwendigen Planungsänderungen oder behördlichen Auflagen ergeben. Die Wohnflächenangaben sind gerundete Werte und können von den Angaben in der Teilungserklärung abweichen. Nachträgliche Änderungen durch Ausführungsabweichungen im Rahmen zulässiger Bautoleranzen bleiben unberücksichtigt.

Die Wohn- und Nutzflächenberechnung erfolgt in Anlehnung an die Wohnflächenverordnung (WoFlV) vom 25.11.2003. Abweichend von § 3 (1) sind die Flächen ohne Putzabzug ermittelt, d.h. der Berechnung sind die Rohbaumaße zugrunde gelegt. Bei Bädern werden von der Fläche 1% für die Bekleidung von Wandfliesen abgezogen. Fensterrisolen, die größer als 13cm tief sind, werden mitgerechnet. Terrassenflächen im Erdgeschoss, Balkon-, Loggien- und Dachterrasflächen werden jeweils zur Hälfte in der Wohnflächenberechnung angerechnet. Ausnahme sind Terrassen, Balkone/Loggien und Dachterrassen bei staatl. geförderten Eigentumswohnungen (ESF), wo nur 1/4 der Fläche angerechnet wird.

Aufsicht Balkon 2.OG



Legende:

HK	Handtuchheizkörper
HKV / EUV	Heizungs-/Elektroverteiler
RR/DA	Regenfallrohr
AHD	Abhangdecke
BR	Brüstung
ALD	Außenluftdurchlass / Lage nach Angabe Fachplanung



Haus 1.5.3 - 3.OG **BARRIEREFREI**
wohnung **76**