

### 4 Zimmer - 120,67 m<sup>2</sup>

Bad	4,46 m <sup>2</sup>
DU	5,39 m <sup>2</sup>
Kind 2	12,33 m <sup>2</sup>
Kind 1	13,69 m <sup>2</sup>
Flur	4,94 m <sup>2</sup>
Schlafen	19,51 m <sup>2</sup>
Wo/Ess/Kü	41,95 m <sup>2</sup>
Abst.	3,33 m <sup>2</sup>
Diele	3,50 m <sup>2</sup>
Terrasse 1	4,57 m <sup>2</sup>
Terrasse 2	5,00 m <sup>2</sup>

### 2. Bauabschnitt

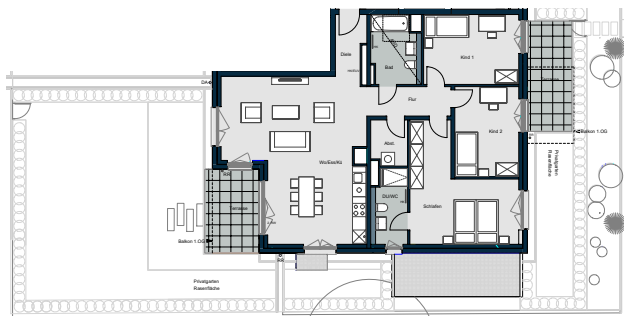


Bauabschnitt 2

Planstand 26.10.20

Die abgebildeten Pläne sind nur insoweit verbindlich, als in ihnen Darstellungen enthalten sind, auf die in der Utkunde Bezug genommen wird, im übrigen sind die Darstellungen nur beispielhaft und geben die endgültige Bauausführung nicht wieder. Die Zeichnung erhebt insoweit keinen Anspruch auf Vollständigkeit und Richtigkeit. Grundrissänderungen können sich aufgrund von technisch notwendigen Planungsänderungen oder behördlichen Auflagen ergeben. Die Wohnflächenangaben sind gerundete Werte und können von den Angaben in der Teilungserklärung abweichen. Nachträgliche Änderungen durch Ausführungsabweichungen im Rahmen zulässiger Baulöcher bleiben unberücksichtigt.

Die Wohn- und Nutzflächenberechnung erfolgt in Anlehnung an die Wohnflächenverordnung (WoFlV) vom 25.11.2003. Abweichend von § 3 (1) sind die Flächen ohne Putzabzug ermittelt, d.h. der Berechnung sind die Rohbaumaße zugrunde gelegt. Bei Bädern werden von der Fläche 1% für die Bekleidung von Wändlisen abgezogen. Fensterbänke, die größer als 13cm tief sind, werden mitgerechnet. Terrassenflächen im Erdgeschoss, Balkon-, Loggien- und Dachterrassenflächen werden jeweils zur Hälfte in der Wohnflächenberechnung angerechnet. Ausnahme sind Terrassen, Balkone/Loggien und Dachterrassen bei stauff. geförderten Eigentumswohnungen (EStF), wo nur 1/4 der Fläche angerechnet wird.



#### Legende:

- |           |   |
|-----------|---|
| HK        | Handtuchheizkörper                                |
| HKV / EUV | Heizungs-/Elektroverteilung                       |
| RR/DA     | Regenfallrohr                                     |
| AHD       | Abhangdecke                                       |
| BR        | Brüstung  |
| ALD       | Außenluftdurchlass / Lage nach Angabe Fachplanung |

