

5 Zimmer - 139,60 m²

EG	
WC	2,02 m ²
Küche	7,04 m ²
Diele	4,15 m ²
Wohnen/Essen	31,49 m ²
Terrasse	6,86 m ²

1.OG	
Bad	7,70 m ²
Schlafen	18,77 m ²
Kind 1	13,99 m ²
Flur	5,56 m ²
Abst.	0,80 m ²

2.OG	
Bad	4,83 m ²
Studio	14,09 m ²
Kind 2	13,99 m ²
Flur	3,86 m ²
Dachterrasse	4,46 m ²

UG	
Technik	
HA-Raum	
TRH	

2. Bauabschnitt



Bauabschnitt 2

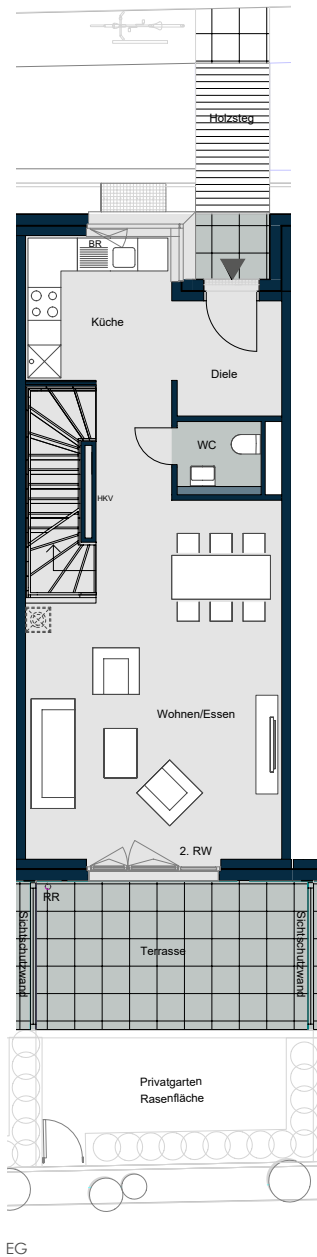
Planstand 26.10.20

Die abgebildeten Pläne sind nur insoweit verbindlich, als in ihnen Darstellungen enthalten sind, auf die in der Urkunde Bezug genommen wird. Im Übrigen sind die Darstellungen nur befehlhaft und geben die endgültige Bauausführung nicht wieder. Die Zeichnung erhebt insoweit keinen Anspruch auf Vollständigkeit und Richtigkeit. Grundstandsänderungen können sich aufgrund von technisch notwendigen Planungsänderungen oder behördlichen Auflagen ergeben. Die Wohnflächenangaben sind gerundete Werte und können von den Angaben in der Teilungserklärung abweichen. Nachträgliche Änderungen durch Ausführungsabweichungen im Rahmen zulässiger Bauänderungen bleiben unberücksichtigt.

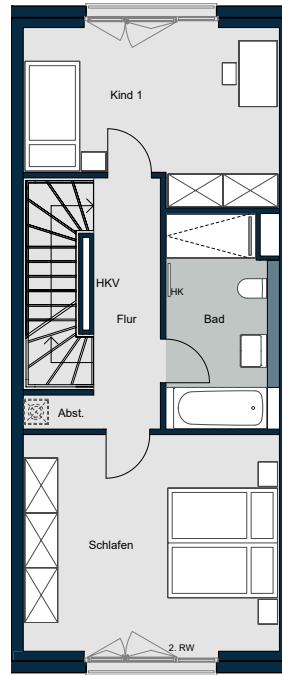
Die Wohn- und Nutzflächenberechnung erfolgt in Anlehnung an die Wohnflächenverordnung (WohnV) vom 25.11.2003. Abweichend von § 3 (1) sind die Flächen ohne Putzabzug ermittelt, d.h. der Berechnung sind die Raubaumdele zugrunde gelegt. Bei Böden werden von der Fläche 1% für die Bekleidung von Wänden abgezogen. Fensterbänke, die größer als 10cm hoch sind, werden mitgerechnet. Terrassenflächen im Erdgeschoss, Balkon-, Loggien- und Dachterrasseflächen werden jeweils zur Hälfte in die Wohnflächenberechnung angerechnet. Ausnahme sind Terrassen, Balkone/Loggien und Dachterrassen bei stütz- gefestigten Eigentumswohnungen (ESF), wo nur 1/4 der Fläche angerechnet wird.

Legende:

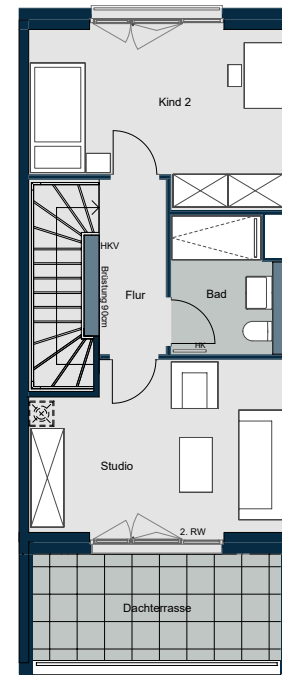
HK	Handtuchheizkörper
HKV / EUV	Heizungs-/Elektroverteilung
RR/DA	Regenfallrohr
AHD	Abhangende
BR	Brüstung
ALD	Außenluftdurchlass / Lage nach Angabe Fachplanung



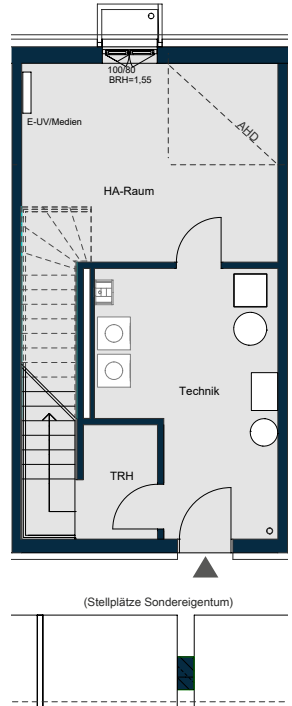
EG



1.OG



2.OG



UG

